

По вопросам продаж и поддержки обращайтесь:

Архангельск (8182)63-90-72
Астана +7(7172)727-132
Белгород (4722)40-23-64
Брянск (4832)59-03-52
Владивосток (423)249-28-31
Волгоград (844)278-03-48
Вологда (8172)26-41-59
Воронеж (473)204-51-73
Екатеринбург (343)384-55-89
Иваново (4932)77-34-06
Ижевск (3412)26-03-58
Казань (843)206-01-48

Калининград (4012)72-03-81
Калуга (4842)92-23-67
Кемерово (3842)65-04-62
Киров (8332)68-02-04
Краснодар (861)203-40-90
Красноярск (391)204-63-61
Курск (4712)77-13-04
Липецк (4742)52-20-81
Магнитогорск (3519)55-03-13
Москва (495)268-04-70
Мурманск (8152)59-64-93
Набережные Челны (8552)20-53-41

Нижний Новгород (831)429-08-12
Новокузнецк (3843)20-46-81
Новосибирск (383)227-86-73
Орел (4862)44-53-42
Оренбург (3532)37-68-04
Пенза (8412)22-31-16
Пермь (342)205-81-47
Ростов-на-Дону (863)308-18-15
Рязань (4912)46-61-64
Самара (846)206-03-16
Санкт-Петербург (812)309-46-40
Саратов (845)249-38-78

Смоленск (4812)29-41-54
Сочи (862)225-72-31
Ставрополь (8652)20-65-13
Тверь (4822)63-31-35
Томск (3822)98-41-53
Тула (4872)74-02-29
Тюмень (3452)66-21-18
Ульяновск (8422)24-23-59
Уфа (347)229-48-12
Челябинск (351)202-03-61
Череповец (8202)49-02-64
Ярославль (4852)69-52-93

сайт: <https://itron.nt-rt.ru/> || эл. почта ino@nt-rt.ru

ТЕХНИЧЕСКОЕ ОПИСАНИЕ БЫТОВЫХ СЧЕТЧИКОВ ГАЗА СЕРИИ **GALLUS 2000.**





**Описание Счетчик газа мембранного типа Actaris Gallus 2000:
Счетчик газа мембранного типа Gallus 2000 G 1.6 (Gallus2000 G1.6) Actaris, Itron**

Бытовой счетчик газа для коммерческого учета

Gallus 2000 G1.6 – это компактный бытовой счетчик газа для коммерческого учета природного газа, сжиженного газа и других неагрессивных газов.

Преимущества счётчика Gallus 2000 (Галлус 2000)

- Небольшие габариты
- Циклический объем – 1,2 дм³
- Типоразмеры **G1,6, G2,5, G4**
- Соответствует требованиям европейских стандартов OIML и EN 1359
- Надежность и безопасность эксплуатации
- Возможна установка импульсного датчика

Высокое качество производства, подтвержденное сертификатом качества ISO 9001

Применение счётчика газа Gallus 2000 G1.6 (Галлус 2000 G1.6)

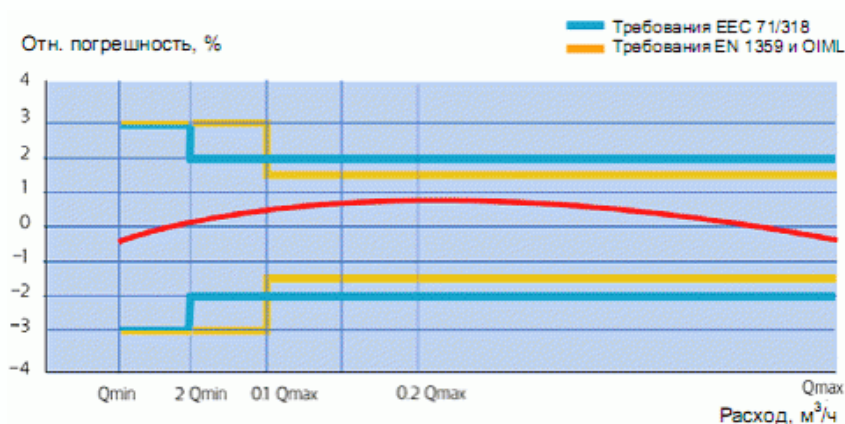
Во всем мире установлено и эксплуатируется более 18 миллионов счетчиков **Gallus 2000 (Галлус 2000)**. Этот факт свидетельствует о всемирном признании, технологическом превосходстве и надежности в эксплуатации.

Метрология счётчиков газа Gallus 2000 G1.6 (Галлус 2000 G1.6)

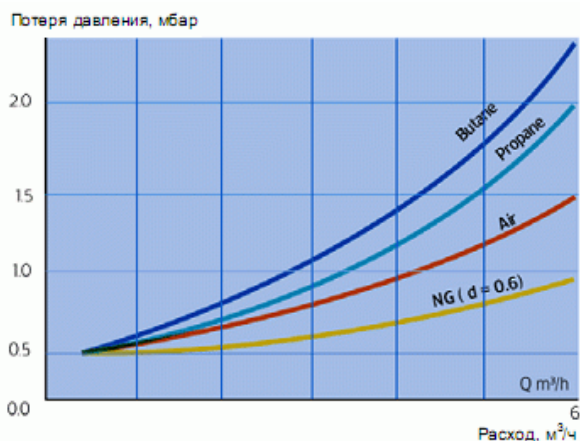
Счетчик Gallus 2000 G1.6 (Галлус 2000 G1.6) соответствует европейским и мировым стандартам (O.I.M.L., EN 1359), а также более чем 25-ти национальным метрологическим стандартам (DVGW, NMI Class 1, EEC 71/318, ГОСТ 5542, ГОСТ 20448 и т.д.)

Конструкция счетчика и тщательный выбор материалов позволяет счетчику **Gallus 2000 G1.6 (Галлус 2000 G1.6)** соответствовать всем самым жестким международным и национальным стандартам качества и надежности.

Кривая погрешности счётчика Gallus 2000 (Галлус 2000)



Потери давления счётчика Gallus 2000 (Галлус 2000)



Принцип действия счётчика газа Gallus 2000 G 1.6 (Галлус 2000 G 1.6)

Gallus 2000 G1.6 (Галлус 2000 G1.6) – счетчик газа мембранный, объемного типа с двухкамерным измерительным механизмом. Обе камеры оснащены непроницаемыми для газа мембранами, которые приводятся в движение разницей давления между входом и выходом счетчика. Это движение передается на отсчетное устройство, посредством магнитной передачи. Отсчетное устройство указывает объем газа, прошедшего через счетчик. Измерительный механизм устанавливается внутри надежного герметичного стального корпуса.

Конструкция счетчика Gallus 2000 G 1,6 (Галлус 2000 G 1,6)

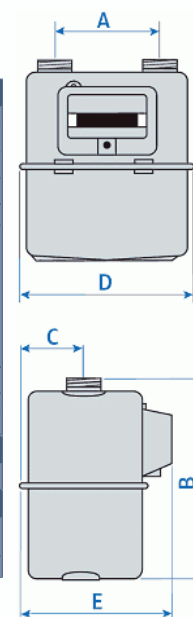
Корпус

Стальной корпус счетчика имеет высокую степень защиты от коррозии. Это подтверждено испытаниями при которых корпус подвергался воздействию солевого раствора на протяжении 500 часов. Корпус обеспечивает достаточную жесткость для транспортировки и монтажа.

Измерительный механизм

Изготовленная из долговечного синтетического материала мембрана, в соединении с выверенным и механизмом обеспечивают прекрасную стабильность и точность учета на протяжении всего срока эксплуатации счетчика. Все материалы обладают высокой устойчивостью к химическому воздействию природного газа и других соединений. Высокотехнологичный дизайн золотниковой пары обеспечивает высокую устойчивость к износу и загрязнению. Измерительный механизм оснащен защитой от обратного хода.

Технические характеристики счетчика Gallus 2000						
Газ	Природный, сжиженный и все неагрессивные газы					
Циклический объем	1.2 дм ³					
Рабочий диапазон температур	минус 30°C до +60°C					
Температура хранения	минус 50°C до +70°C					
Максимальное давление компакт:	0,5 бар					
Объемные расходы	G1.6 Qmin 0,016 м ³ /ч Qmax 2,5 м ³ /ч					
	G2.5 Qmin 0,025 м ³ /ч Qmax 4 м ³ /ч					
	G4 Qmin 0,04 м ³ /ч Qmax 6 м ³ /ч					
Емкость сумматора	99999,998 м ³					
Запрет обратного хода	есть					
Материал корпуса сталь	сталь					
Опции						
Внешний НЧ датчик (опция)	Вес импульса 0,01 или 0,1 м ³ /имп.					
Габариты и вес счетчика газа Gallus 2000						
A мм	B мм	C мм	D мм	E мм	Масса счетчика, кг	Резьба патрубков в соотв. с ISO 228
110	219 ±9	67	190	156	1,45	G 3/4



По вопросам продаж и поддержки обращайтесь:

Архангельск (8182)63-90-72
Астана +7(7172)727-132
Белгород (4722)40-23-64
Брянск (4832)59-03-52
Владивосток (423)249-28-31
Волгоград (844)278-03-48
Вологда (8172)26-41-59
Воронеж (473)204-51-73
Екатеринбург (343)384-55-89
Иваново (4932)77-34-06
Ижевск (3412)26-03-58
Казань (843)206-01-48

Калининград (4012)72-03-81
Калуга (4842)92-23-67
Кемерово (3842)65-04-62
Киров (8332)68-02-04
Краснодар (861)203-40-90
Красноярск (391)204-63-61
Курск (4712)77-13-04
Липецк (4742)52-20-81
Магнитогорск (3519)55-03-13
Москва (495)268-04-70
Мурманск (8152)59-64-93
Набережные Челны (8552)20-53-41

Нижний Новгород (831)429-08-12
Новокузнецк (3843)20-46-81
Новосибирск (383)227-86-73
Орел (4862)44-53-42
Оренбург (3532)37-68-04
Пенза (8412)22-31-16
Пермь (342)205-81-47
Ростов-на-Дону (863)308-18-15
Рязань (4912)46-61-64
Самара (846)206-03-16
Санкт-Петербург (812)309-46-40
Саратов (845)249-38-78

Смоленск (4812)29-41-54
Сочи (862)225-72-31
Ставрополь (8652)20-65-13
Тверь (4822)63-31-35
Томск (3822)98-41-53
Тула (4872)74-02-29
Тюмень (3452)66-21-18
Ульяновск (8422)24-23-59
Уфа (347)229-48-12
Челябинск (351)202-03-61
Череповец (8202)49-02-64
Ярославль (4852)69-52-93

сайт: <https://itron.nt-rt.ru/> || эл. почта ino@nt-rt.ru